

ПРИЛОЖЕНИЕ № 2  
к постановлению Администрации  
муниципального образования  
«Радищевский район»  
Ульяновской области  
от \_\_\_\_\_ № \_\_\_\_\_

**СХЕМА**  
**границ прилегающих территорий для МУ ДО**  
**«Детско-юношеская спортивная школа»**



\_\_\_\_\_

ПРИЛОЖЕНИЕ 3  
к постановлению Администрации  
муниципального образования  
«Радищевский район»  
Ульяновской области  
от \_\_\_\_\_ № \_\_\_\_\_

**СХЕМА**  
**границ прилегающих территорий для муниципального дошкольного**  
**образовательного учреждения «Радищевский детский сад №1»**



ПРИЛОЖЕНИЕ № 4  
к постановлению Администрации  
муниципального образования  
«Радищевский район»  
Ульяновской области  
от \_\_\_\_\_ № \_\_\_\_\_

**СХЕМА**  
**границ прилегающих территорий для МБОУ «Радищевская**  
**средняя школа № 1 имени Героя Советского Союза Д.П.Полынкина»**



\_\_\_\_\_

ПРИЛОЖЕНИЕ № 5  
к постановлению Администрации  
муниципального образования  
«Радищевский район»  
Ульяновской области  
от \_\_\_\_\_ № \_\_\_\_\_

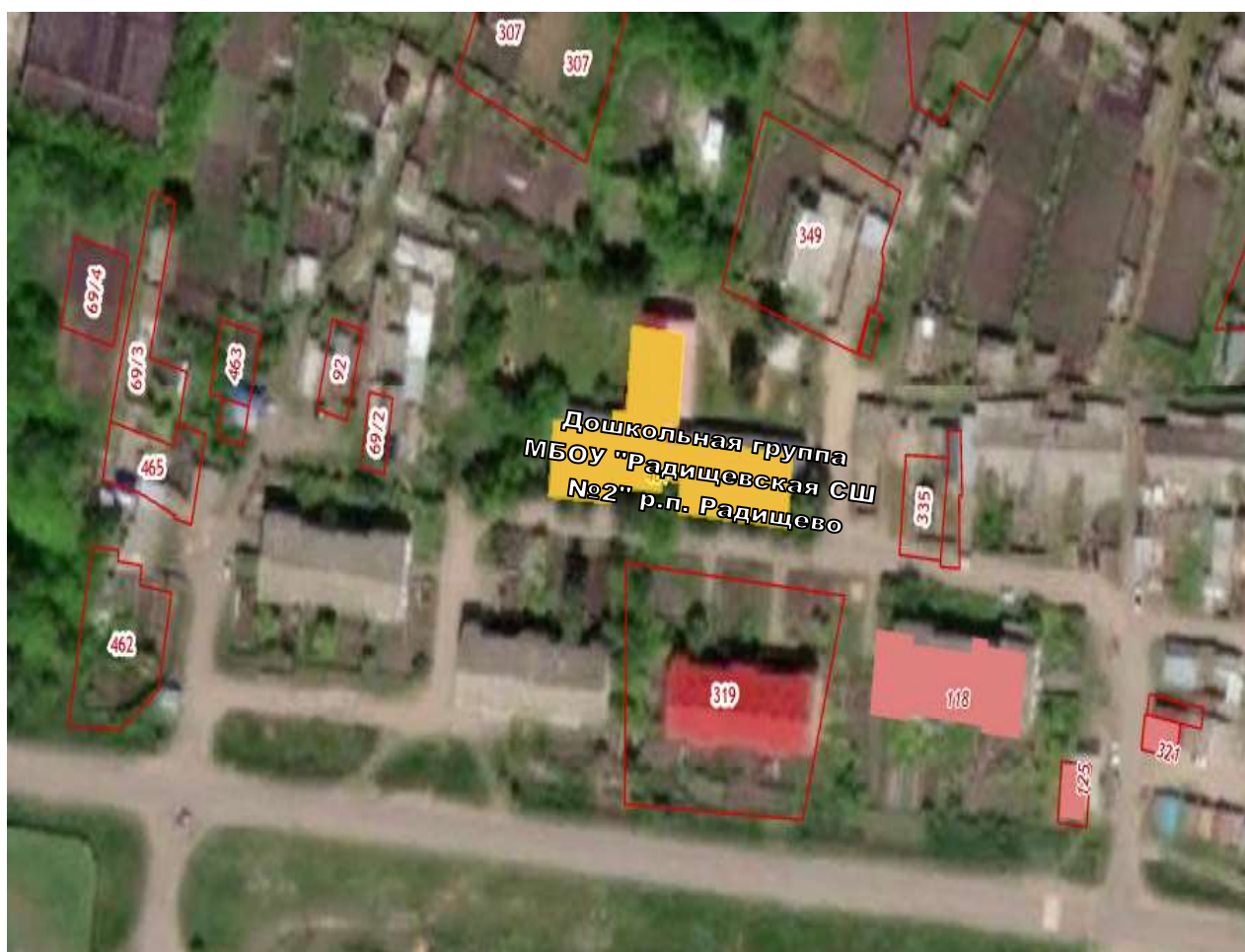
**СХЕМЫ**  
**границ прилегающих территорий для муниципального бюджетного**  
**общеобразовательного учреждения «Радищевская средняя школа**  
**№ 2 имени А.Н.Радищева»**



\_\_\_\_\_

ПРИЛОЖЕНИЕ № 6  
к постановлению Администрации  
муниципального образования  
«Радищевский район»  
Ульяновской области  
от \_\_\_\_\_ № \_\_\_\_\_

**СХЕМА**  
**границ прилегающих территорий для муниципального бюджетного**  
**общеобразовательного учреждения «Радищевская средняя школа № 2**  
**имени А.Н.Радищева»**



ПРИЛОЖЕНИЕ № 7  
к постановлению Администрации  
муниципального образования  
«Радищевский район»  
Ульяновской области  
от \_\_\_\_\_ № \_\_\_\_\_

**СХЕМА**  
**границ прилегающих территорий для муниципального бюджетного**  
**общеобразовательного учреждения «Радищевская средняя школа**  
**№ 2 имени А.Н.Радищева»**



---

ПРИЛОЖЕНИЕ 8  
к постановлению Администрации  
муниципального образования  
«Радищевский район»  
Ульяновской области  
от \_\_\_\_\_ № \_\_\_\_\_

**СХЕМА**  
**границ прилегающих территорий для МУ ДО**  
**«Радищевский центр детского творчества»**



ПРИЛОЖЕНИЕ 9  
к постановлению Администрации  
муниципального образования  
«Радищевский район»  
Ульяновской области  
от \_\_\_\_\_ № \_\_\_\_\_

**СХЕМА**  
границ прилегающих территорий для МБУ ДО  
«Радищевская детская школа искусств»





ПРИЛОЖЕНИЕ 10  
к постановлению Администрации  
муниципального образования  
«Радищевский район»  
Ульяновской области  
от \_\_\_\_\_ № \_\_\_\_\_

**СХЕМА**  
**границ прилегающих территорий для ГУЗ**  
**«Радищевская районная больница»**



ПРИЛОЖЕНИЕ № 11  
к постановлению Администрации  
муниципального образования  
«Радищевский район»  
Ульяновской области  
от \_\_\_\_\_ № \_\_\_\_\_

**СХЕМА**  
**границ прилегающих территорий для муниципального**  
**общеобразовательного учреждения «Адоевщинская начальная школа»**



ПРИЛОЖЕНИЕ № 12  
к постановлению Администрации  
муниципального образования  
«Радищевский район»  
Ульяновской области  
от \_\_\_\_\_ № \_\_\_\_\_

**СХЕМА**  
**границ прилегающих территорий для «ОГБПОУ РТТ»**



\_\_\_\_\_

ПРИЛОЖЕНИЕ № 13  
к постановлению Администрации  
муниципального образования  
«Радищевский район»  
Ульяновской области  
от \_\_\_\_\_ № \_\_\_\_\_

**СХЕМА**  
**границ прилегающих территорий для «ООО «Дент-Мастер+»»**



\_\_\_\_\_

ПРИЛОЖЕНИЕ № 14  
к постановлению Администрации  
муниципального образования  
«Радищевский район»  
Ульяновской области  
от \_\_\_\_\_ № \_\_\_\_\_

**СХЕМА**  
**границ прилегающих территорий для «Автостанция Радищево»**

